

cesty

voda

eroze

aktiSAFE J500

Použití

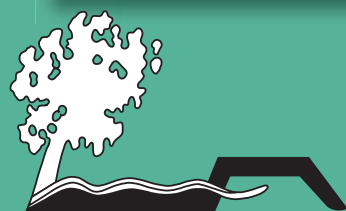
- ohumusované svahy bez proudící vody, do sklonu 1 : 1,5, délka svahu do 25 m
- alternativně při současném použití mulčování do max. sklonu 1 : 1
- na svahy, které jsou staticky zabezpečené (tj. po zamezení sesuvů)

Protierozní síť aktiSAFE J500 se používá k zabránění vzniku eroze na svahu, který zůstal vlivem stavební činnosti dočasně bez vegetačního krytu a který není potenciálně ohrožen soustředěným povrchovým odtokem. Tedy tam, kde si odtokové a půdní podmínky vyžadují okamžitou ochranu před erozí, ještě před vytvořením vegetačního krytu.

Protierozní síť aktiSAFE J500 se doporučuje aplikovat na svahy do sklonu 1 : 1,5, které nejsou ohroženy proudící vodou, tedy na tzv. vzdušné svahy. Při použití protierozní sítě aktiSAFE J500 v kombinaci s mulčováním je možno za příhodných přírodních podmínek chránit svahy až do sklonu 1 : 1.

Při zvýšeném povrchovém odtoku vody je každé vlákno miniaturním hydraulickým stupněm, který snižuje rychlost (a sílu) proudící vody a zachycuje transportované částice půdy - brání tak vzniku tzv. zpětné (dnové) eroze, která se na svazích projevuje vznikem erozních rýžek a rýh. Zabráněním vzniku erozních procesů je stimulován vývoj vegetace na takto chráněném svahu - travní výsev, přirozený nálet travin, bylin nebo dřevin, umělé výsadby dřevin. Stávající keřovou vegetací na svahu je možno ponechat, je však nutno ji seřezat na cca 30 cm výšku. Při kladení na půdu se oko sítě zvětší a „navlékne“ na keř. Vegetace má možnost se rychle rozvíjet a vytvořit vegetační ochranu svahu. Ojedinelá síťová struktura zboží dává rostlinám dost prostoru k růstu tím, že v okách mezi vlákny může proniknout k povrchu půdy dostatek světla. Semena i půda se vlivem proudu vody nepohybují, naopak voda je absorbována do vláken a v suchých obdobích udržuje vlhkost půdy v nejbližším okolí a odpařováním zvyšuje vlhkost mikroklimatu v těsné blízkosti rostliny. Poté, co je vytvořen dostatečně pevný vegetační kryt, dochází k biologické degradaci zboží - k hnití. Hnitím je do půdy postupně předáváno až 5 t minerálních látek na 1 ha. Zboží neobsahuje žádné toxické, plastické ani znečišťující látky, které by poškozovaly životní prostředí nebo pronikaly do podzemních vod.

Protierozní síť aktiSAFE J500 je flexibilní a snadno kopíruje i členitý povrch půdy. Jeho hmotnost a síťová struktura (oka) neumožňují, aby byla tkanina nadzvednuta větrem, vodou nebo rostoucí travou. Pro uchycení se obvykle používají



A.K.T.I., s.r.o.

lesnická a zemědělská projekční kancelář

IČ: 63478722 DIČ: CZ63478722

Bankovní spojení: Komerční banka, a.s. Praha, č. ú.: 7211950227/0100

Firma je zapsaná u Krajského obchodního soudu v Brně,
oddíl C, vložka 20677, Firm 26769/95

Boženy Antonínové 251/1, 621 00 Brno

mobil.: +420 602 767 877

akti@akti.cz, www.akti.cz

aktiSAFE J500

cesty

voda

eroze

dřevěné kolíky 30 × 30 × 300/500 mm řezané ze stavebního řeziva (syrového i suchého), dále ocelové skoby. Při sanaci podmáčených ploch je vhodné používat kůlové sazenice („živé“ - kůly průměru 50 až 100 mm, řezané z vrby nebo olše).

Příklady použití (za předpokladu dodržení výše uvedených podmínek)

1. Zářezové a násypové svahy silnic, dálnic a železnic včetně násypových kuželů mostů a propustků ve sklonu.
2. Vzdušné svahy hrází.
3. Břehy vodních toků, řek a kanálů nad návrhovým průtokem.
4. Zřizování zatravněných údolnic v rámci výstavby protierozních opatření navržených pozemkovými úpravami.
5. Ochrana zakládáných výsadeb a výsevů v parcích, zahradách, na letištích a v sídlištích.
6. Rekultivace skládek a odvalů, zahrazení následků těžby uhlí, písku a pod.
7. Zahrazení následků vojenské činnosti ve vojenských prostorech.
8. Ochrana lyžařských sjezdovek.
9. Ochrana svahů dotčených výstavbou podzemních sítí - plynovody, ropovody, telekomunikační sítě a pod.

Pracovní postup při pokládání („montáži“)

Protierozní síť aktiSAFE J500 se používá jako konečná úprava svahu a následuje po všech přípravných fázích:

1. Půdní profil musí být zpracován do hloubky cca 75 mm a musí být zbaven odpadů (igelitové pytle, dráty, betony, ...). Má - li být svah hladký, je vhodné jej zbavit velkých kamenů. V opačném případě je možno velké kameny, resp. plochy štěrkování (bez vrstvy humózní půdy) obejít a nepokrývat sítí. V případě potřeby je možno půdu přihnojit. Mulčování ani hydroseev se při použití této sítě nedoporučuje.
2. Nakypření povrchu a jeho vysvahování.
3. Osetí svahu.
4. Rozbalení pásů sítě ze svahu dolů nebo podél svahu (vodorovně) od spodu. Pásky je nutno překládat cca 100 mm a klást je tak, aby se pod ně nemohla dostat voda (jako tašky na střeše).



A.K.T.I., s.r.o.

lesnická a zemědělská projekční kancelář

IČ: 63478722 DIČ: CZ63478722

Bankovní spojení: Komerční banka, a.s. Praha, č. ú.: 7211950227/0100

Firma je zapsaná u Krajského obchodního soudu v Brně, oddíl C, vložka 20677, Firm 26769/95

Boženy Antonínové 251/1, 621 00 Brno

mobil.: +420 602 767 877

akti@akti.cz, www.akti.cz

aktiSAFE J500

cesty

voda

eroze

5. Síť je nutno rozložit volně a rovnoměrně, bez napínání. V 1. kalendářním roce po položení sítě na svah dochází vlivem střídání klimatických podmínek k napínání a prodlužování sítě. Během 1. zimy dojde k zatlačení sítě do půdy a začnou biodegradční procesy (hnutí). Potom délkové a plošné změny zmizí.
6. Konce a cípy vrchního pruhu musí být zapuštěny do 150 mm hluboké brázdy (výkopu) a zajištěny kolíky. Velké množství kolíků je možno nahradit dřevěnou tyčí průměru 50 - 100 mm přichycenou opět kolíky.
7. Spodní konce nebo cípy musí být podhrnuty (zdvojeny) v délce minimálně 150 mm a zajištěny kolíky. Rovněž je možno spodní konec pruhu zajistit kameny (kamenným záhozem), laťovým plůtkem nebo zápletovým plůtkem. Nebo je možno síť zasunout za rub stavebního objektu, na který chráněný svah navazuje (opěrná zeď, mostní křídlo, ...).
8. Podélné spoje pruhů mají mít překryv 100 mm a doporučuje se je kotvit po 1 metru. Další řada kolíků se umísťuje do středu pruhu (šachovnicovitě) opět při rozestupu 1 m nebo podle potřeby (prohlubně a pod.).
9. Pokládají - li se pruhu sítě po svahu, musí se jednotlivé role překrývat 300 mm.
10. Na svahu, který je chráněn sítí, je nutno založit vhodná zařízení pro sledování sesuvů podloží.

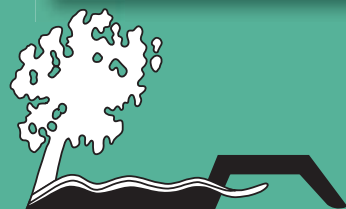
Technický popis

Jedná se o tkanou síť s otevřenou síťovou strukturou, která je tkaná z tlustého 100 % jutového vlákna. Osová vzdálenost sousedních vláken je cca 30 mm, skutečná světlost oka je cca 25 mm. Zboží se obvykle dodává v pásech širokých 1,22 m a dlouhých 50 m. Zboží je baleno slisováním po 10 pásech do jutového obalu s ocelovými páskami a je obvykle umístěno na nevratné paletě. Dodávky a použití zboží se přiměřeně řídí harmonizovanou ČSN 73 3040 Geotextílie v stavebních konstrukcích. Základné ustanovenia. Podle této normy je možno zboží zařadit do 6. skupiny podle zamýšleného účelu použití geotextílie a geosyntetika separační protierozní.

Technická data

Plošná hmotnost:..... cca 500 g/m²

Pevnost v tahu, tažnost:..... není výrobcem udávána, bude určena během certifikace. Dodavatel upozorňuje, že protierozní síť



A.K.T.I., s.r.o.

lesnická a zemědělská projekční kancelář

IČ: 63478722 DIČ: CZ63478722

Bankovní spojení: Komerční banka, a.s. Praha, č. ú.: 7211950227/0100

Firma je zapsaná u Krajského obchodního soudu v Brně, oddíl C, vložka 20677, Firm 26769/95

Boženy Antonínové 251/1, 621 00 Brno

mobil.: +420 602 767 877

akti@akti.cz, www.akti.cz

aktiSAFE J500

cesty

voda

eroze

aktiSAFE J500 nesmí být použita v místech, kde lze předpokládat napětí sítě v tahu v jakémkoliv směru vlivem posuvu zemní hmoty, ke které je protierozní síť aktiSAFE J500 přichycena a kterou chrání.

Odolnost proti UV záření: .. není výrobcem udávána, bude určena během certifikace. Prodejce ji odvozuje z životnosti stanovené odborným posouzením vydaným Technickou univerzitou ve Zvolenu. Dovozce zdůrazňuje, že se jedná o zboží vyrobené pouze z přírodních, chemicky neupravovaných vláken (juty), což určuje jejich odolnost proti UV záření.

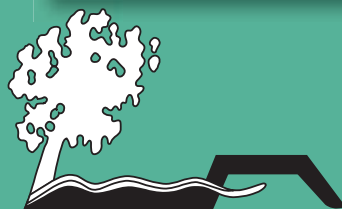
Hořlavost: zboží obsahuje přírodní vlákno, a proto je hořlavé.

Požadavky na skladování: zboží nesmí být skladováno ve vlhku. Zboží nesmí být skladováno v prostorech s výskytem hlodavců (myši, krysy, potkani a pod).

Dodavatel doporučuje konzultovat návrh protierozního systému

Zpracoval: doc. Ing. Karel Zlatuška, CSc.

aktiSAFE J500



lesnická a zemědělská projekční kancelář

A.K.T.I., s.r.o.

IČ: 63478722 DIČ: CZ63478722
Bankovní spojení: Komerční banka, a.s. Praha, č. ú.: 7211950227/0100
Firma je zapsaná u Krajského obchodního soudu v Brně,
oddíl C, vložka 20677, Firm 26769/95

Boženy Antonínové 251/1, 621 00 Brno
mobil.: +420 602 767 877
akti@akti.cz, www.akti.cz