

cesty

voda

eroze

PROTIPOVODŇOVÉ PYTLÉ

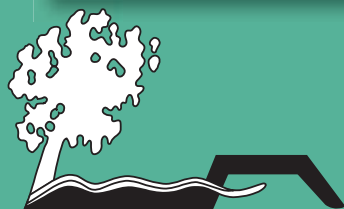
*standard NATO, 60 × 30 cm,
integrovaný uzavírací úvazek*

Hlavními přednostmi těchto pytlů jsou:

- Optimální rozměr (60 × 30 cm) s ohledem na hmotnost naplněného pytle – snadná manipulace i pro méně fyzicky zdatné osoby.
- Integrovaný úvazek (motouz) všitý do bočního švu u plnicího otvoru pytle – velmi zjednodušuje plnění pytlů a organizaci stavění hrází, obzvláště v časově stresových situacích.
- Jutová tkanina na rozdíl od syntetických materiálů neklouže, zajišťuje dostatečné tření mezi jednotlivými pytlí v protipovodňové hrázi a tím dobrou stabilitu hráze a její odolnost proti protržení.
- Bezproblémová ekologická likvidace – přirozený biologický rozpad pytlů z přírodního materiálu po likvidaci hrází. Dosavadní zkušenosti ukázaly, že není prakticky reálné (nebo by bylo velmi nákladné) opakované použití syntetických pytlů - bahno ulpělé na povrchu a v pórech pytlů, promáčená lepivá náplň a v důsledku toho nemožnost dostatečného mechanického a hygienicky vyhovujícího vyprázdnění, vyčištění a dokonalého vysušení syntetických pytlů vně i uvnitř (problém následné velké prašnosti, plísní, zápachu apod.). Také likvidace znečištěných syntetických pytlů je značně problematická a bez ní tyto pytle dlouhodobě zatěžují životní prostředí.
- Vhodné přepravní a skladovací balení – slisované přepáskované balíky po 1 000 ks, rozměr balíku 40 × 75 × 85 cm, hmotnost balíku 127 kg. Je však samozřejmě možná i dodávka menšího množství pytlů.

V nabídce jsou pro případ potřeby i větší jutové pytle 80 × 50 cm, 95 × 56 cm, případně 110 × 60 cm.

PROTIPOVODŇOVÉ PYTLÉ



A.K.T.I., s.r.o.

lesnická a zemědělská projekční kancelář

IČ: 63478722 DIČ: CZ63478722
Bankovní spojení: Komerční banka, a.s. Praha, č. ú.: 7211950227/0100
Firma je zapsaná u Krajského obchodního soudu v Brně,
oddíl C, vložka 20677, Firm 26769/95

Boženy Antonínové 251/1, 621 00 Brno
mobil.: +420 602 767 877
akti@akti.cz, www.akti.cz